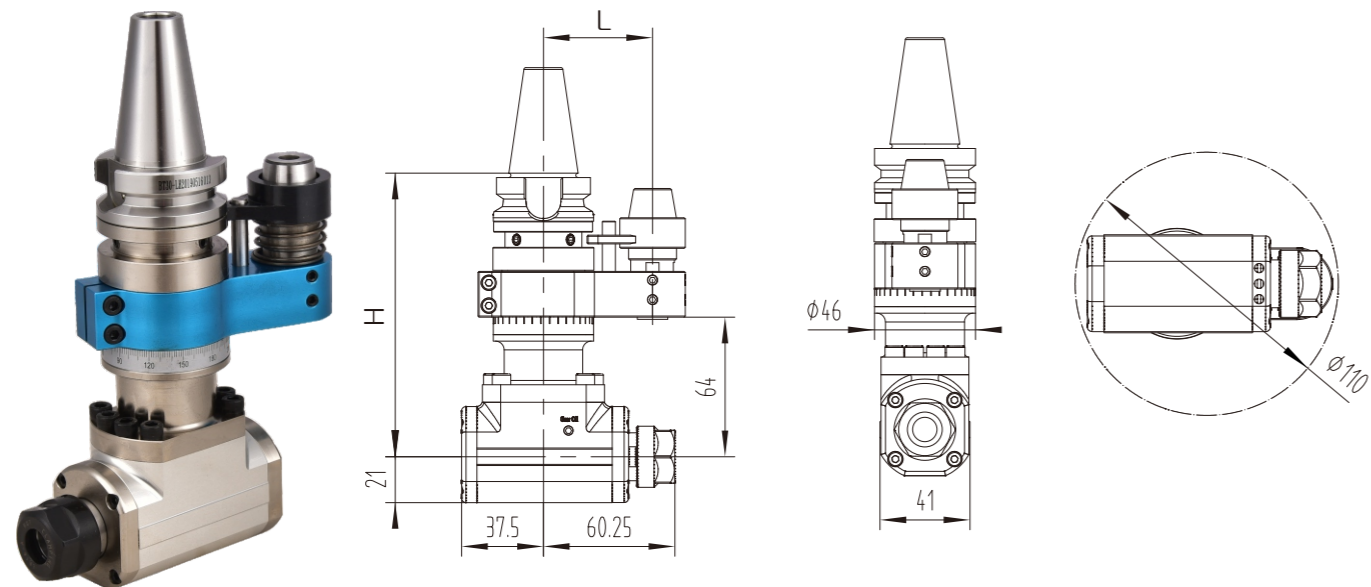


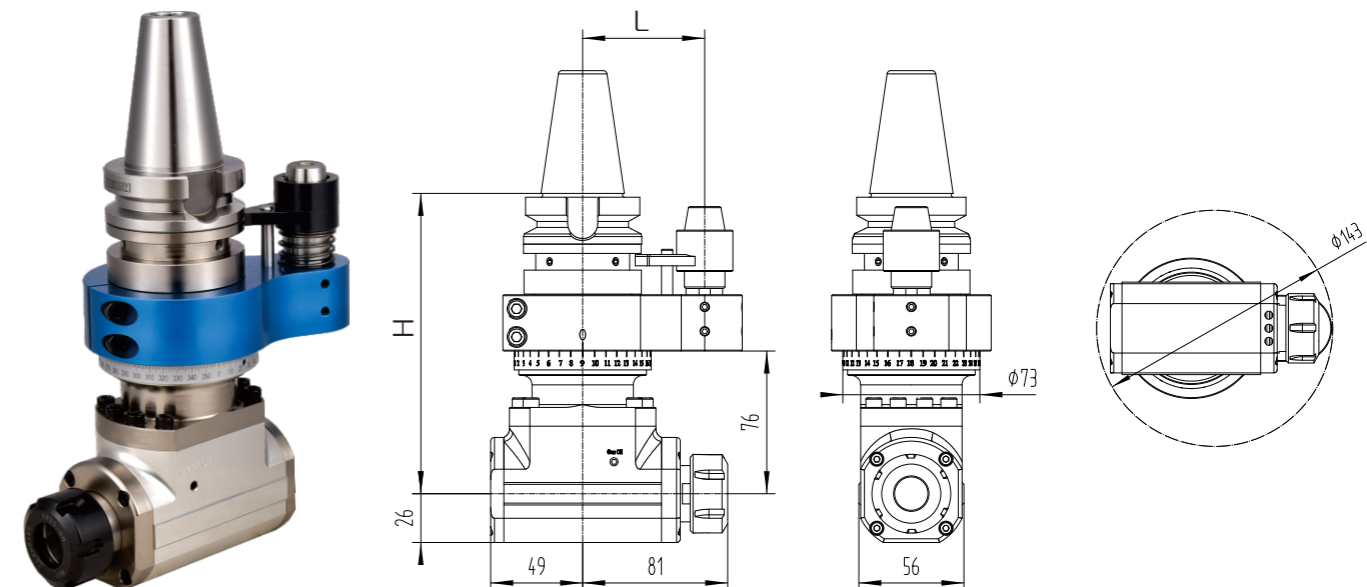
## 型角度



規格	輸出	轉速	轉速比	轉向	扭力	H	L	重量
BT30-ER16-130L	ER16(1-10mm)	6000RPM	1:1	正轉-正轉	15N.m	130	50	2kg
BT40-ER16-135L	ER16(1-10mm)	6000RPM	1:1	正轉-正轉	15N.m	135	65	3.5kg

1.可自動換刀加工。2.可手動360°旋轉調整加工角度。3.輸出軸內錐精度0.005mm。4.可選購ISO30、NBT30刀柄結構。

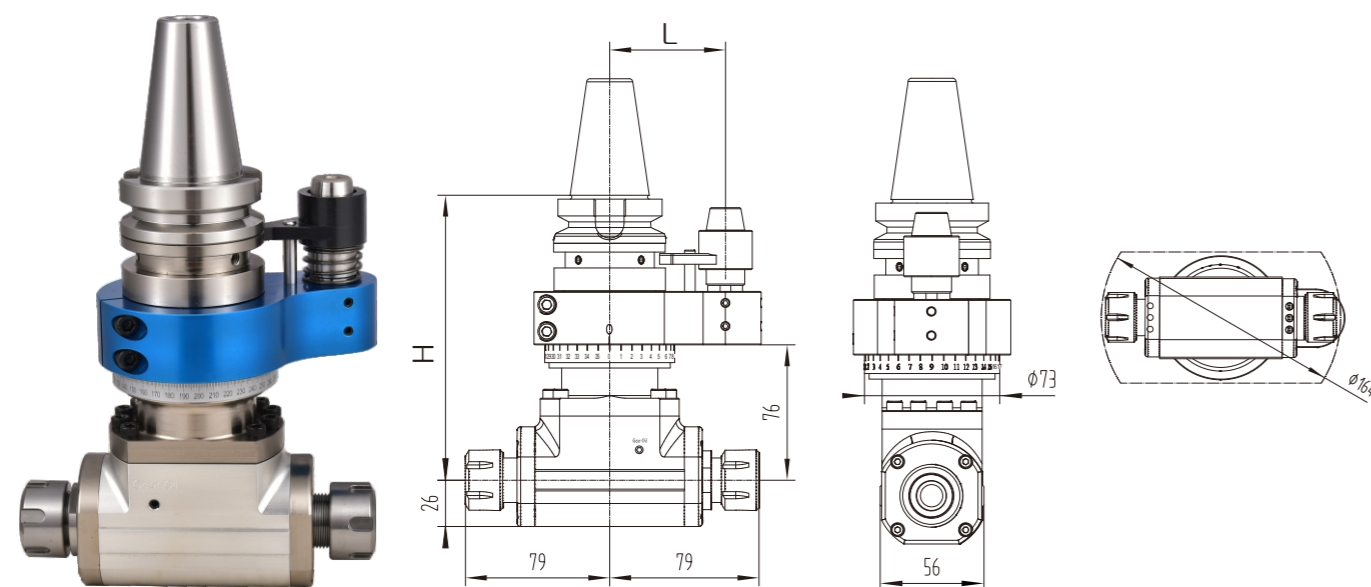
## 型角度



規格	輸出	轉速	轉速比	轉向	扭力	H	L	重量
BT40-ER25-160L	ER25(2-16mm)	6000RPM	1:1	正轉-正轉	35N.m	160	65	5kg
BT50-ER25-175L	ER25(2-16mm)	6000RPM	1:1	正轉-正轉	35N.m	175	80	8kg

1.可自動換刀加工。2.可手動360°旋轉調整加工角度。3.輸出軸內錐精度0.005mm。4.特殊深孔加工可定制延長座加長。

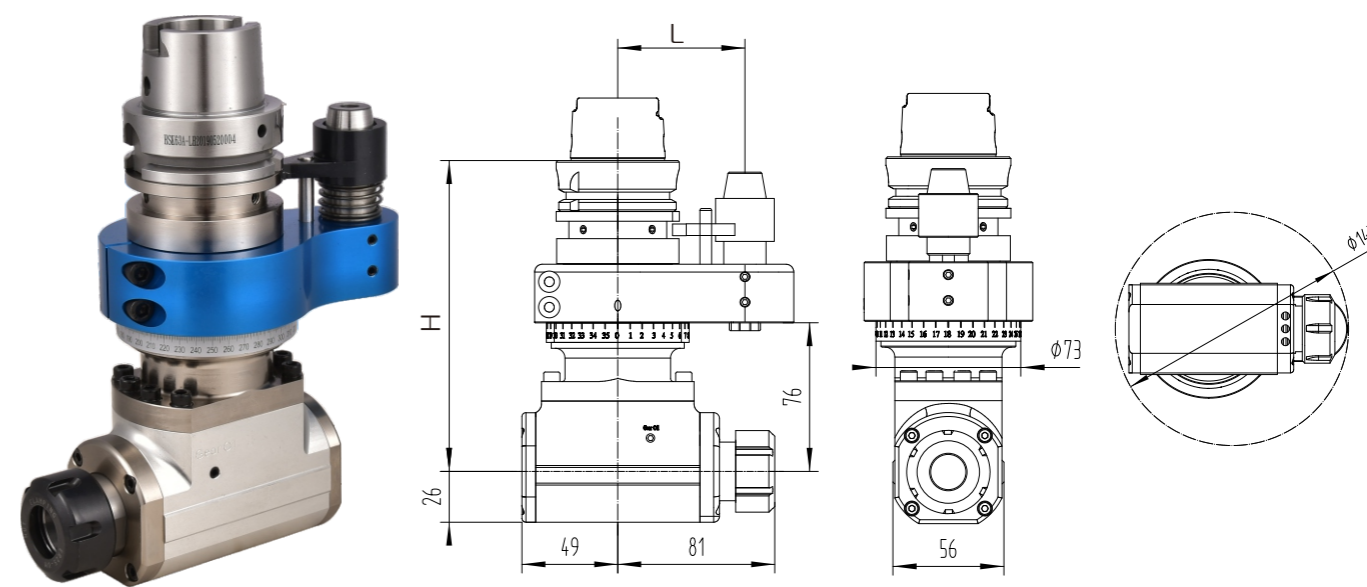
## 型 向角度



規格	輸出	轉速	轉速比	轉向	扭力	H	L	重量
BT40-ER20X2-160L	ER20(1-13mm)	6000RPM	1:1	正轉-正轉	25N.m	160	65	5.5kg
HSK63(A/F)-ER20X2-160L	ER20(1-13mm)	6000RPM	1:1	正轉-正轉	25N.m	160	65	5.5kg

1.可自動換刀加工。2.可手動360°旋轉調整加工角度。3.輸出軸內錐精度0.005mm。

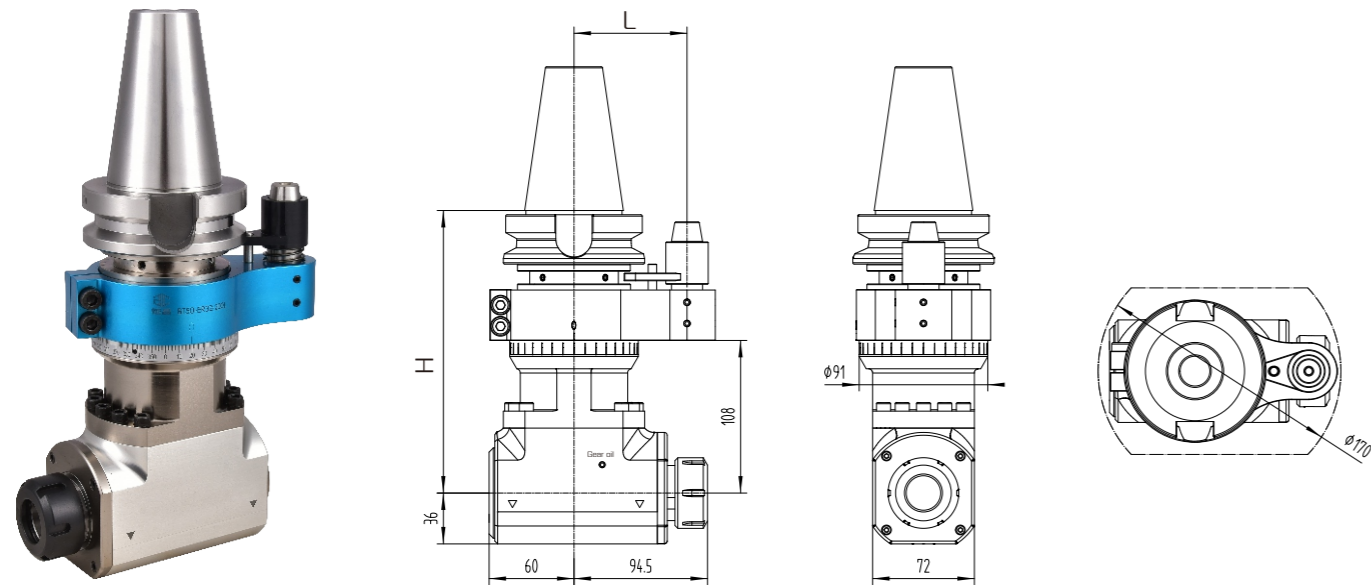
## 型HSK角度



規格	輸出	轉速	轉速比	轉向	扭力	H	L	重量
HSK63A-ER25-160L	ER25(2-16mm)	6000RPM	1:1	正轉-正轉	35N.m	160	65	4.5kg
HSK63F-ER25-160L	ER25(2-16mm)	6000RPM	1:1	正轉-正轉	35N.m	160	65	4.5kg

1.可自動換刀加工。2.可手動360°旋轉調整加工角度。3.輸出軸內錐精度0.005mm。4.特殊深孔加工可定制延長座加長。

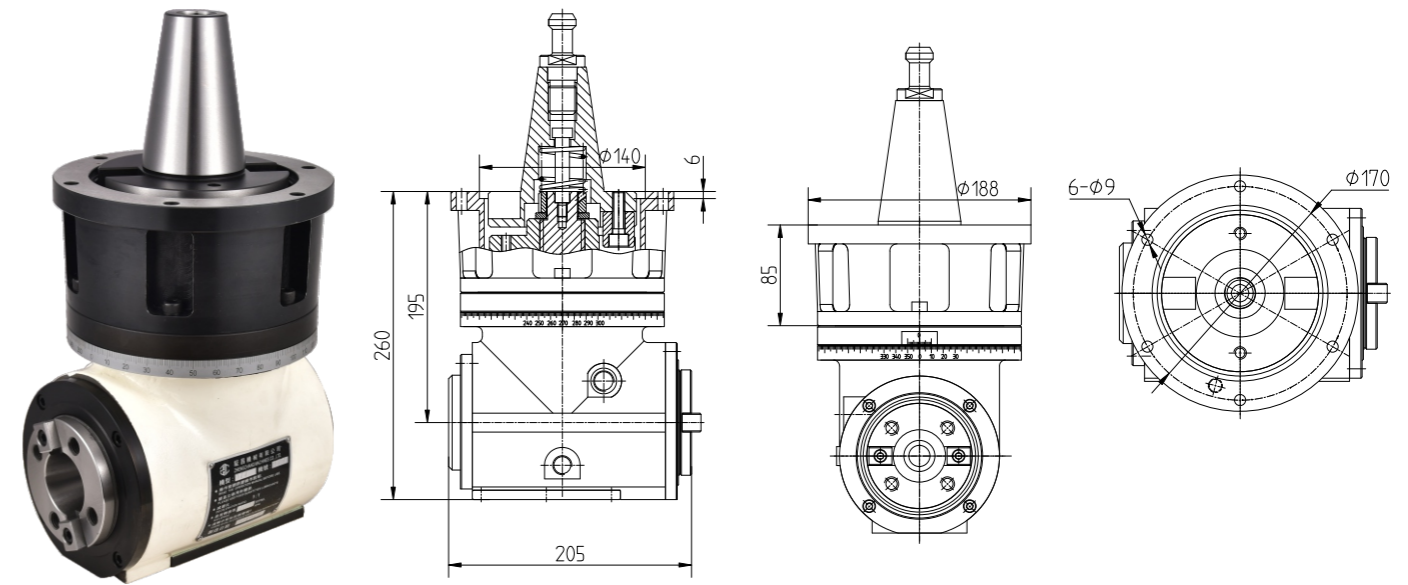
## 型角度



規格	輸出	轉速	轉速比	轉向	扭力	H	L	重量
BT50-ER32-200L	ER32(2-20mm)	4000RPM	1:1	正轉-正轉	80N.m	200	80	11kg
BT40-ER32-195L	ER32(2-20mm)	4000RPM	1:1	正轉-正轉	80N.m	195	65	8kg

1.可自動換刀加工。2.可手動360°旋轉調整加工角度。3.輸出軸內錐精度0.005mm。

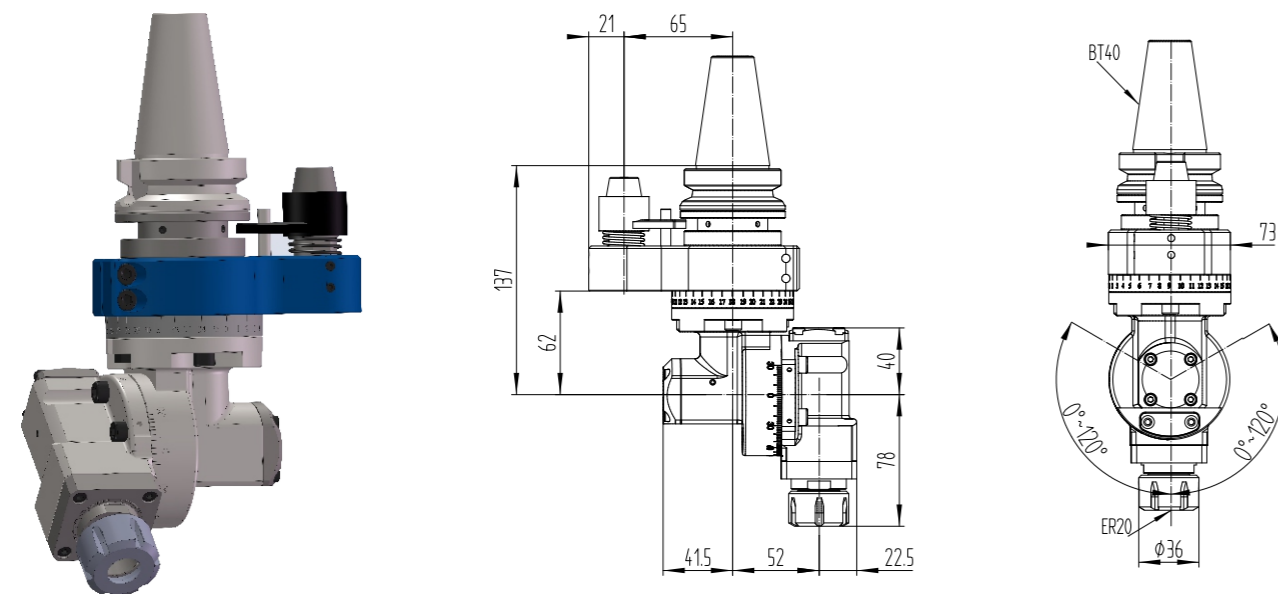
## 中型法 式角度



規格	輸出	轉速	轉速比	轉向	功率	分度方式	重量
BT40-BT40	BT40(最大100mm刀盤)	3000RPM	1:1	正轉-正轉	22KW	手動	19kg
BT50-BT40	BT40(最大100mm刀盤)	3000RPM	1:1	正轉-正轉	22KW	手動	21kg

1.法蘭式連接機床鋼性穩固。2.可手動360°調整加工角度。3.輸出軸內錐精度0.005mm。

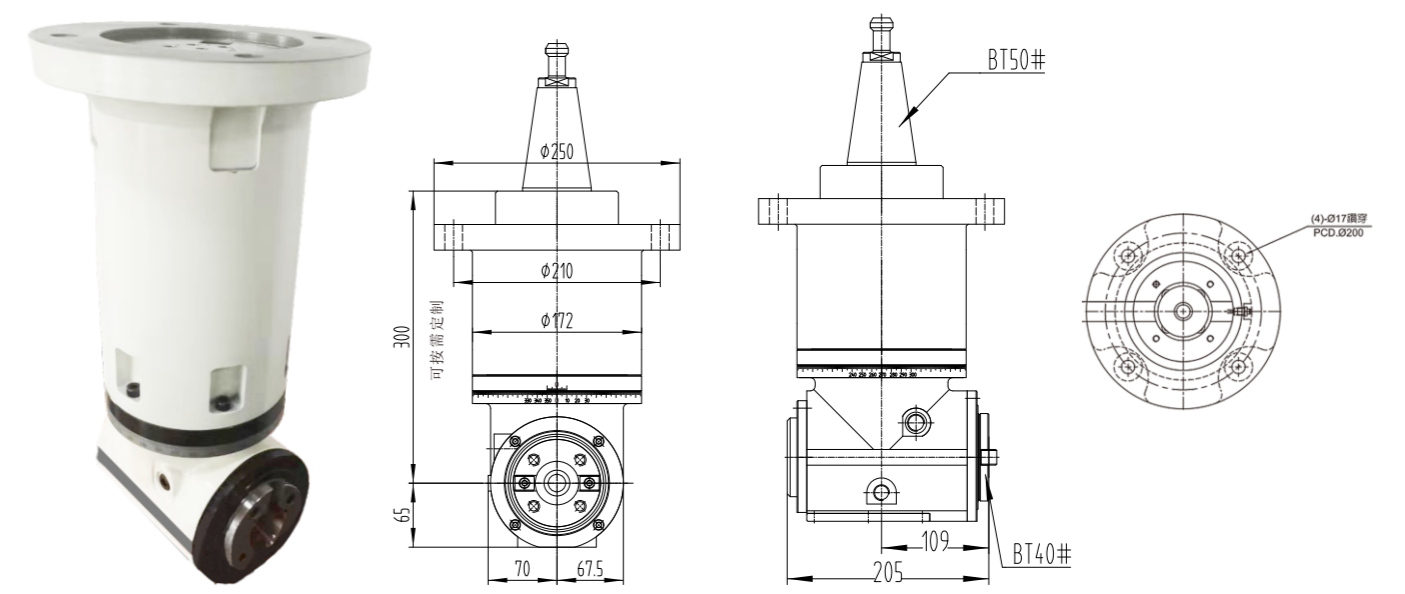
## 向角度



規格	輸出	轉速	轉速比	轉向	扭力	L	重量
BT40-ER20-U1	ER20(1-13mm)	4000RPM	1:1	正轉-正轉	25N.m	65	5kg
BT50-ER25-U2	ER25(1-16mm)	4000RPM	1:1	正轉-正轉	30N.m	80	9kg

1.可自動換刀加工。2.可手動360°旋轉調整加工角度。3.輸出軸內錐精度0.005mm。

## 加 角度



規格	輸出	轉速	轉速比	轉向	功率	分度方式	重量
BT40(BT50)-BT40	BT40(最大120mm刀盤)	2000RPM	1:1	正轉-正轉	22KW	手動	49kg

1.法蘭式連接機床鋼性穩固。2.可手動360°調整加工角度。3.輸出軸內錐精度0.005mm。